

Lagmodellen

Tverrsektorielt samarbeid i praksis

En kort innføring



Lagmodellen



Lagmodellen

Tverrsektorielt samarbeid i praksis

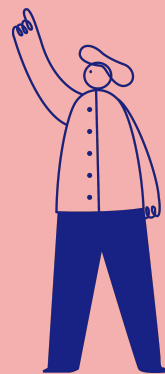
Lagmodellen er et rammeverk for å organisere samarbeid på tvers av tjenester, nivåer og sektorer, rundt innbyggerens faktiske behov. Den gir struktur, språk og prinsipper som gjør samarbeid enklere å få til i praksis.

Modellen er utviklet gjennom erfaringer fra Mann om bord, og er ment å kunne tilpasses ulike målgrupper og kontekster.

Lagmodellen handler ikke om å kopiere én praksis, men om å teste en måte å organisere tjenester mer helhetlig rundt innbyggeren.

“Dette er første gangen jeg opplever reelt tverrfaglig samarbeid”

Sitat ansatt

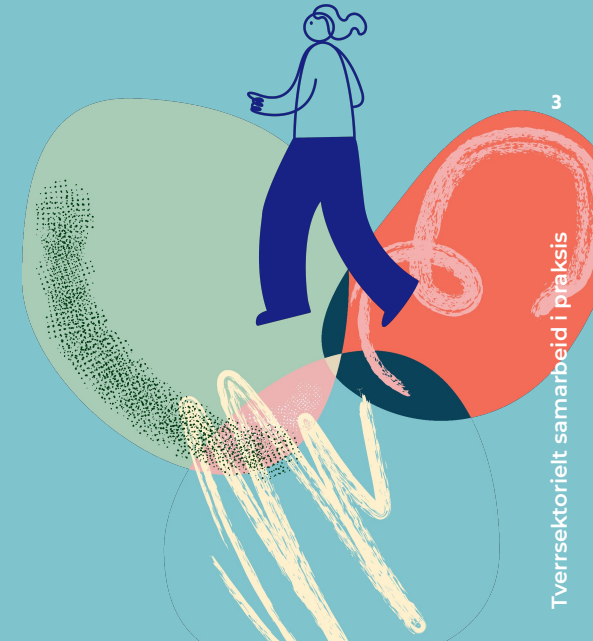


Lagmodellen er utviklet for å gjøre samarbeid mer forutsigbart og mer håndterbart i en kompleks arbeidshverdag.

Den kan bidra til:

- Mer helhetlig og samordnet oppfølging for innbyggere
- Tydeligere ansvar og bedre støtte for ansatte
- Mindre friksjon og bedre ressursbruk på tvers av tjenester
- Større forutsigbarhet i samarbeid på tvers av fag, nivåer og organisasjoner
- Mindre personavhengighet og mer kontinuitet i oppfølgingen over tid

Hva Lagmodellen bidrar med



Mange innbyggere møter flere aktører samtidig og må ofte koordinere hjelpen selv. Oppfølging blir fragmentert og personavhengig, og helheten blir utydelig.

For ansatte betyr dette ofte:

- Mye tid brukt på å få systemet til å henge sammen, fremfor direkte oppfølging
- Manglende felles oversikt over situasjon og avtaler
- Uklart ansvar når flere tjenester er involvert
- Parallelle vurderinger og tiltak uten tilstrekkelig sammenheng
- Sårbar og personavhengig oppfølging ved utskifting av nøkkelpersoner

Et kjent utfordringsbilde

Det er dette Lagmodellen forsøker å ta tak i. Lagmodellen er utviklet for å løse opp i disse mønstrene ved å organisere samarbeidet annerledes, ikke ved å legge mer arbeid på den enkelte.

Prinsippene i Lagmodellen

Lagmodellen bygger på seks prinsipper som fungerer som praktiske kjøreregler i hverdagen



Innbygger i sentrum



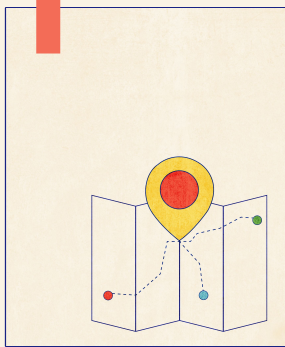
Tverrsektorielle lag



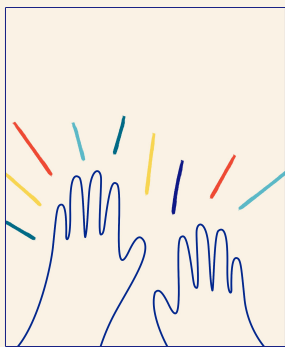
Faste relasjoner



Ett oppfølgingsløp med enkel tilgang



Samlokalisering



Frivillighet

**Lagmodellen er ikke en ferdig oppskrift.
Den er ment å prøves ut i liten skala og
tilpasses lokal virkelighet.**

Et mulig første steg kan være å:

- Samle relevante aktører til en felles samtale
- Utforske hvor fragmentering merkes tydeligst i dag
- Teste ett eller to prinsipper i en avgrenset periode
- Avklare hva som allerede fungerer godt og hva som skaper mest friksjon i dag
- Starte i liten skala med tydelig læringsfokus, før eventuelle beslutninger tas

En lavterskel vei videre





Ta kontakt for en prat om veien videre

Kristin Nordaune

kristin.nordaune@trondheim.kommune.no

Erik Lånke Solbu

Erik.Lanke.Solbu@nav.no